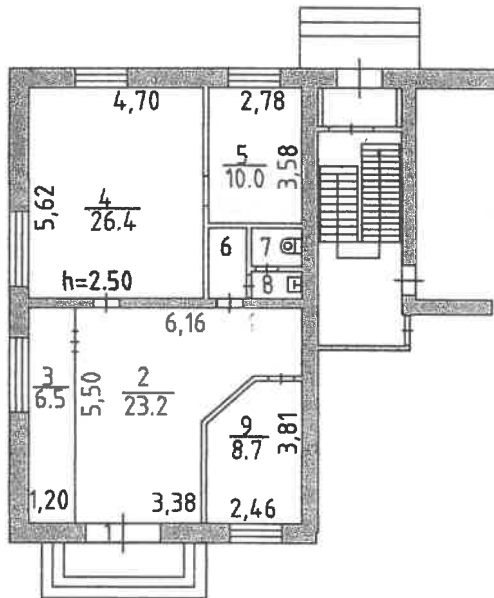




1 ЭТАЖ



пом. №1-№9

ГОСУДАРСТВЕННОЕ УНИТАРНОЕ ПРЕДПРИЯТИЕ ТЕХНИЧЕСКОЙ ИНВЕНТАРИЗАЦИИ И УЧЕТА НЕДВИЖИМОСТИ			
М1: 200 по Ярославской области			
План ул. Судских №16			
ДАТА	ИСПОЛНИТЕЛЬ	ФАМИЛИЯ	ПОДПИСЬ
09.04.07	ТЕХНИК	Смирнов	<i>[Signature]</i>
КОНТРАКТ		Защитис	САТКИНА С.П.

## ЭКСПЛИКАЦИЯ

к поэтажному плану строения, расположенного в городе (посёлке) Ярославль, ул. Губкина, дом № 16

Площадь по внутреннему обмеру в квадратных метрах, в том числе предназначенная под помещения

Дата записи и литеры по плану	Этажи (начиная с первого и кончая мезонином)	№ помещения (квартиры, торгового, складского и т.п.)	№ по плану строения (комнаты, кухни, коридора, и т.п.)	Назначение частей помещения: жилая комната, канцелярское помещение, классная комната, боильничная палата, кухня, коридор и т.п.	Формула подсчета площади по внутреннему обмеру	жилые		торговые		складские		гаражи		учрежденческое		самовольно		итого по квартире, этажу, строению	высота помещений по внутреннему обмеру
						основная	вспомогательная	основная	вспомогательная	основная	вспомогательная	основная	вспомогательная	перепланировано	переустроено	основная	вспомогательная		
A I			1	тамбур											1,2	1,2		1,2	2,50
			2	коридор											23,2	23,2		23,2	
			3	кабинет											6,5	6,5		6,5	
			4	кабинет											26,4	26,4		26,4	
			5	кабинет											10,0	10,0		10,0	
			6	коридор											1,8	1,8		1,8	
			7	туалет											1,3	1,3		1,3	
			8	умывальная											1,7	1,7		1,7	
			9	кабинет											8,7	8,7		8,7	
				Итого :											51,6	29,2	77,8	80,8	